

sky | MEDIA ENTERTAINMENT & SPORT
BRAND SOLUTIONS

Progetto Sky Sport & 

Proposta Editoriale

Perimetro:

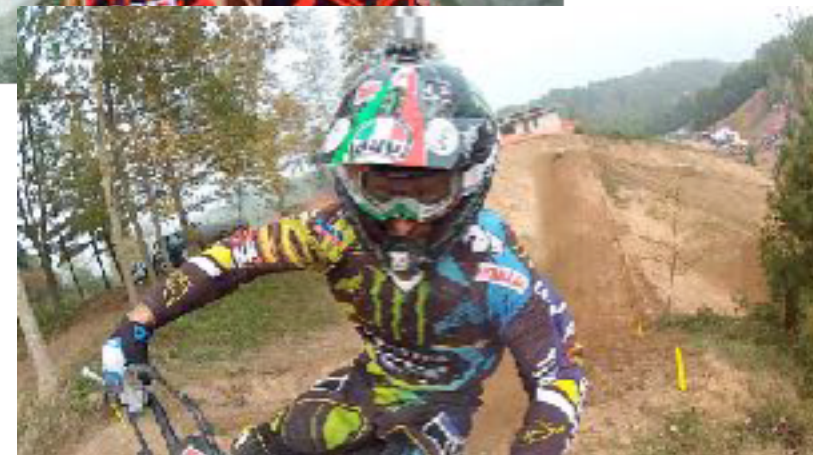
E' un programma interamente dedicato all'evoluzione di tutti gli Sport.

Attraverso il racconto/confronto di grandi campioni del passato e di campioni di oggi, scopriremo le evoluzioni di tecnica, attrezzature, allenamenti, alimentazione, strutture, campi di gioco dei singoli sport.

Format:

OTEOS (*On The Evolution Of Sports*) è un programma che nasce dall'evoluzione del programma Adrenalinik.

Giunti alla sua 10° stagione abbiamo deciso, attraverso puntate speciali dedicate, di entrare nella storia dei singoli sport.

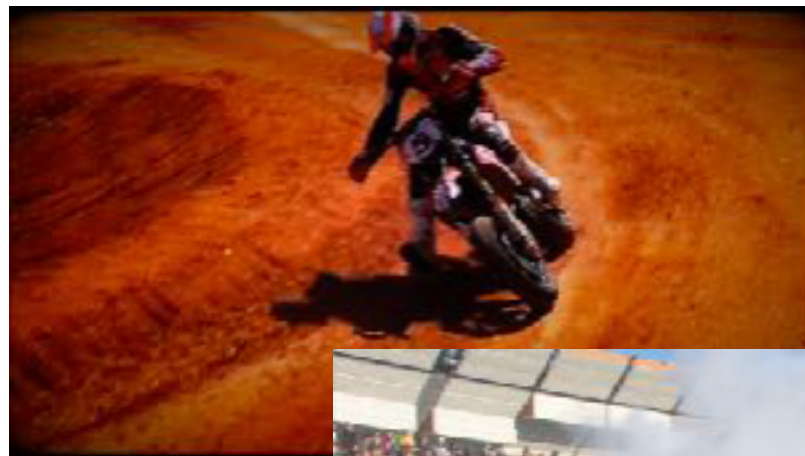


Proposta Editoriale

Contenuto:

N°24 puntate annue SPECIALI
Ogni episodio ha durata di 13 minuti circa.

Attraverso il confronto tra sportivi di sportivi di differenti generazioni, scopriremo come si siano evolute le tecniche, i materiali delle singole attrezzature, l'abbigliamento, gli allenamenti o l'alimentazione e come tutte insieme abbiano contribuito a migliorare le performance degli atleti di oggi....



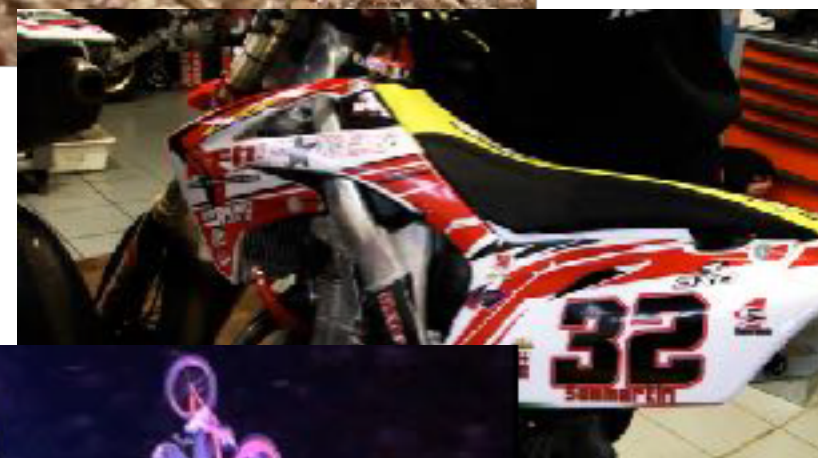
Proposta Editoriale

Sinossi puntata:

SIGLA: Apertura con sigla del programma.

SOMMARIO: presentazione dei servizi attraverso una breve intro di tutti gli sport della puntata.

SINGOLI EPISODI: La puntata verrà realizzata all'interno di strutture dedicate al singolo sport. La scelta della struttura sarà sempre condivisa. Le puntate potranno essere inoltre sia monotematiche sia suddivise in servizi di 8, 15 minuti. Nel caso più sport, questi saranno sempre in linea tra loro, es: tennis, Beach tennis, Padel, ecc.



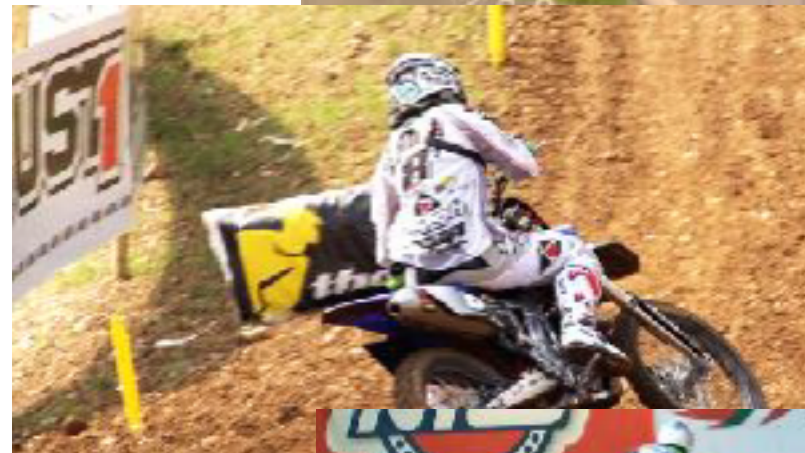
On air

Fresh: 1 puntate (al mese)
su Sky Sport canale 204

Repliche: 10 passaggi per ogni puntata (con
eventuali repliche anche su altri canali
Sky)

Durata puntata: 13'

On Demand: presenza di 15 mesi sulla piattaforma



Proposta placement



La palestra e il fitness in generale sono sempre più presenti nella vita delle famiglie italiane...

Il mondo del fitness è in continuo movimento e in pochi decenni si è sviluppato ed è cresciuto in modo incredibile. Molte discipline sono nate e si sono aggiunte rendendo gli sport da palestra sempre più ricchi.

Con la Docu curata da Virgin Active, il più importante dei brand che si occupano di palestra e wellness, vogliamo raccontare l'evoluzione di questa disciplina spiegando le varie trasformazioni accadute, per arrivare a narrare come sia mutato oggi il mondo del Fitness.



Proposta placement



La Docu è un Branded Content made in Virgin Active.
Una parte delle interviste sarà ambientata nelle palestre Virgin Active.

Una serie di immagini di supporto e corredo verranno girate all'interno delle palestre Virgin Active.
Vedremo più volte le inquadrature del brand Virgin Active.

Abbiamo la possibilità di coinvolgere nel progetto in modalità Product Placement altri brand del mondo Virgin Active come Product Placement.

Ipotesi: 1 servizio da 13' in una puntata





Proposta ADV:

Nel periodo di messa in onda il placement potrà essere valorizzato attraverso i seguenti formati:

- Billboard 7/10" in apertura e chiusura di ogni puntata e replica (dettaglio in TBD)
- Pianificazione adv 15" sui canali Sky sport e Sky Sport Arena

Dettaglio: pianificazione spot 15''

CANALE		SPOT 15''					TOTALE SPOT
		MORNING	DAY	PRIME	2nd PRIME	NIGHT	
EPG	NOME	6:00-12:59	13:00-18:59	19:00-23:59	24.00-2.59	3:00-5:59	
201	SKY SPORT UNO DTH	10	10	10	10		40
	SKY SPORT UNO DTT	10	10	10	10		40
204	SKY SPORT ARENA	10	10	10	10		40

Valore a listino: € 88.886

Totale passaggi: 120

Proposta commerciale: € 5.288 net net

Riepilogo: Pianificazione Billboard + Spot + Placement

FORMATO	N° PASSAGGI A PUNTATA	N° PASSAGGI SETTIMANALI	LISTINO SETTIMANALE	OFFERTA COMMERCIALE
BILLBOARD 7''*	2 (apertura/chiusura)	22 (1 Fresh + 10 Repliche)	€ 62.568	€ 4.000 net net
SPOT 15''		120	€ 88.886	€ 5.288 net net
PLACEMENT				€ 10.000 net net
TOTALE OPERAZIONE: € 19.288 NET NET (+ attività digital da definire)				

*Costi di produzione formato BB esclusi

Proposta economica



Per 1 puntata da 13':

1° ipotesi -> PLACEMENT: € 10.000 net net + € 3.000 di costi di produzione

Nell'ipotesi che si decida di produrre più di una puntata i costi di produzione e il placement potranno essere ottimizzati.

2° ipotesi PLACEMENT + ADVERTISING (come da slide 9 e 10) : € 19.288 net net

E' possibile prevedere di inserire esclusivamente billboard. Il costo di produzione del billboard è escluso dalla proposta indicata.



sky | MEDIA ENTERTAINMENT & SPORT
BRAND SOLUTIONS

Grazie